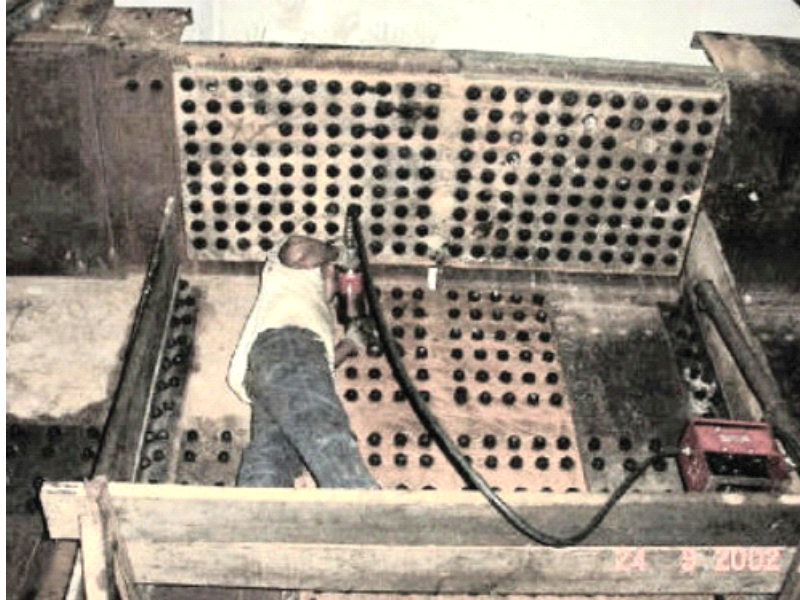


诺霸气动扳手 PT5 用于桥梁建设



近几年对于安全及扭矩知识关注度的上升，工程师和承包商们开始从一个全新的角度考虑他们所习惯的工作及使用的方法。

很多实例表明，越来越多的承包商开始从传统的冲击式扳手转向使用精确度更高、具有重复度、更利于使用者的失速型工具。

比照正在修建的铁路桥梁案例情况，最好的选择是配备4个PT倍力器。

工具每天需运转24小时，共有600,000个螺母需要锁紧。



在这种极端恶劣的环境下为了确保工具的工作效率，需对工具定期进行保养。这包括每天需从管道中抽出积水，并对整个系统补充替换润滑油。

对承包商们而言最有利的是这4个工具仅需少量的保养，就能以最大功效完成建筑任务。对操作者而言最大的好处是，气动扭矩扳手系列都是非冲击式的。他们能够工作更长的周期，而对身体没有冲击疲劳的危险或者重复拉紧可能造成的伤害。

诺霸精密机械（上海）有限公司

Add: 上海市宜山路 1618 号 E 栋 5 楼 (201103)

Tel: 021-61450368 Fax: 021-61450369

www.norbar.com.cn