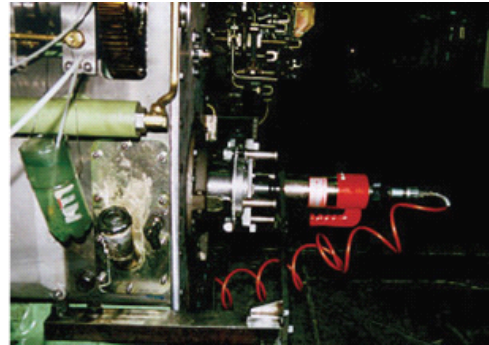
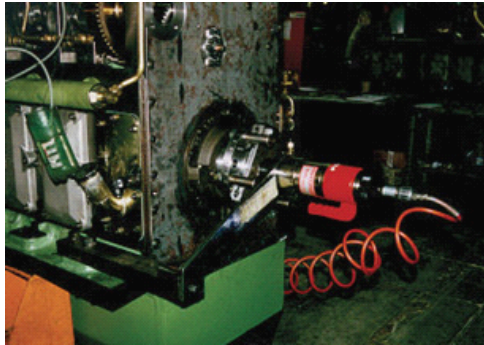


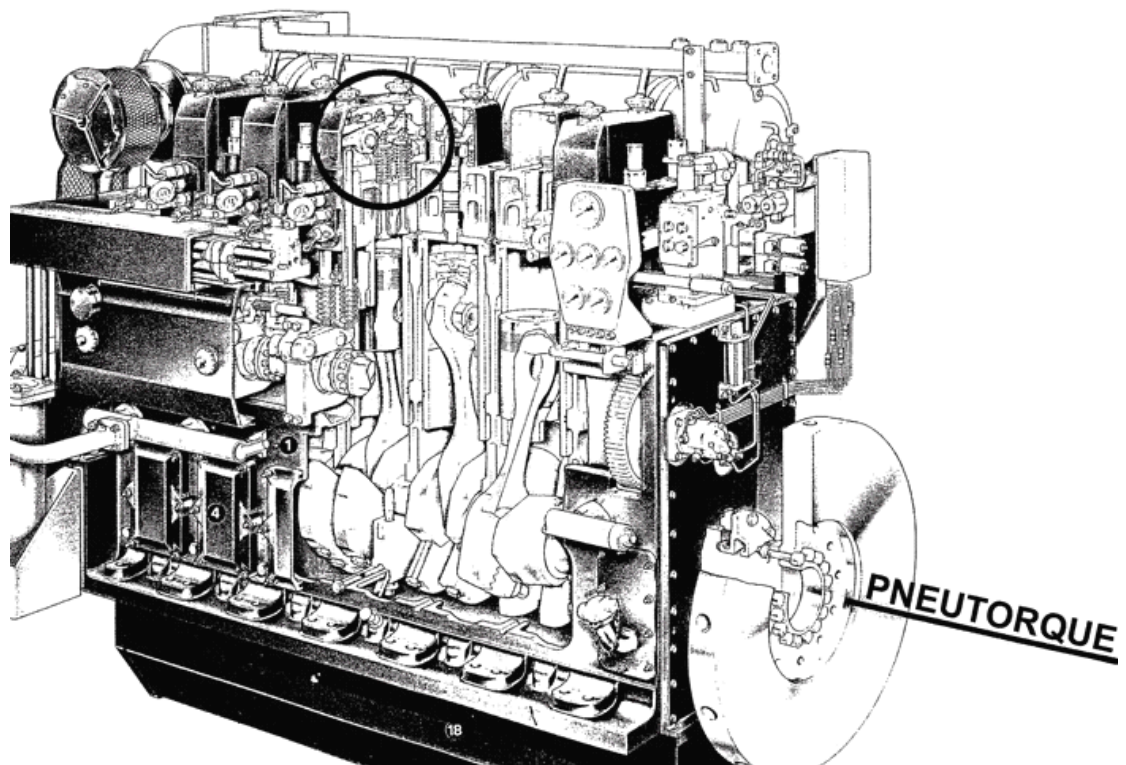


## 气动扳手（PT5）——应用于中大型柴油引擎



可以用于所有中大型柴油引擎的生产以及维修。

应用于 PT5 搭配一个特制的反作用力臂，直接进入飞轮做动，大体是模拟发送机做动，飞轮转动后，由此带动发动机内部的曲轴进行直线垂直运动。（详情请参照片）



应用诺霸的气动扳手代替传统的操作，目的是可以控制一个匀速以及相对稳定的调整。

诺霸精密机械（上海）有限公司  
Add: 上海市宜山路 1618 号 E 栋 5 楼 (201103)  
Tel: 021-61450368 Fax: 021-61450369  
[www.norbar.com.cn](http://www.norbar.com.cn)